

RESIDENCIAL MÉDANO HOUSE.

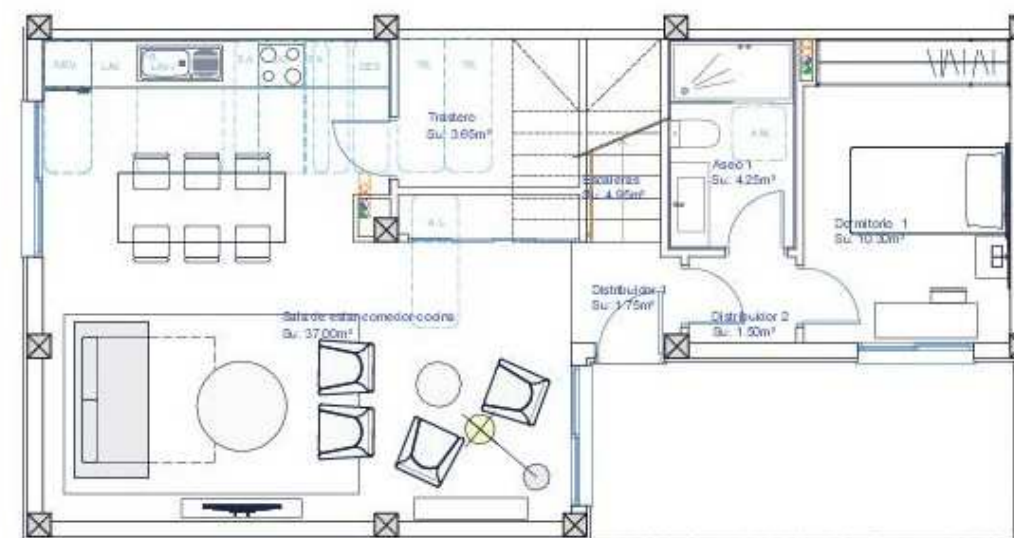
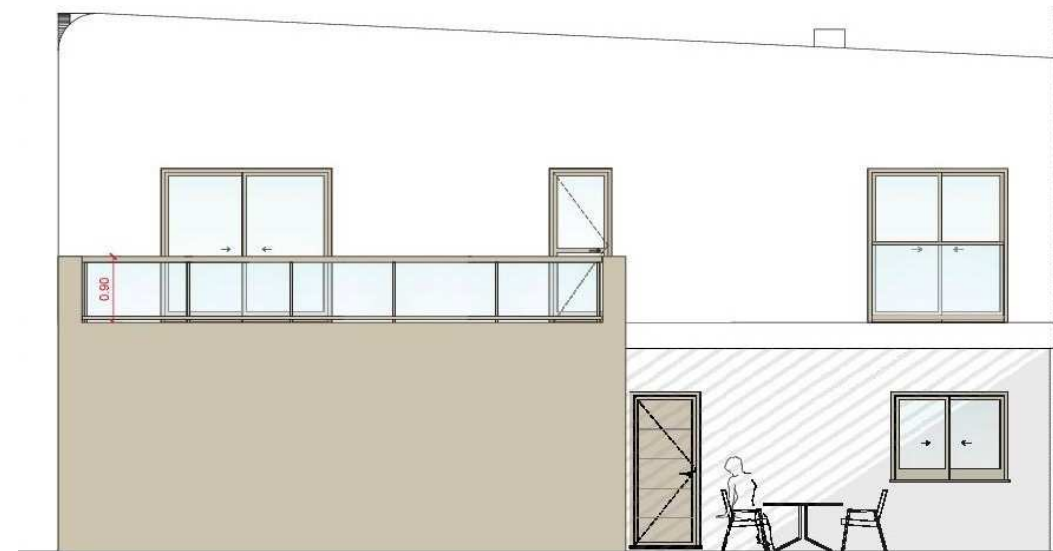
22 villas residenciales.



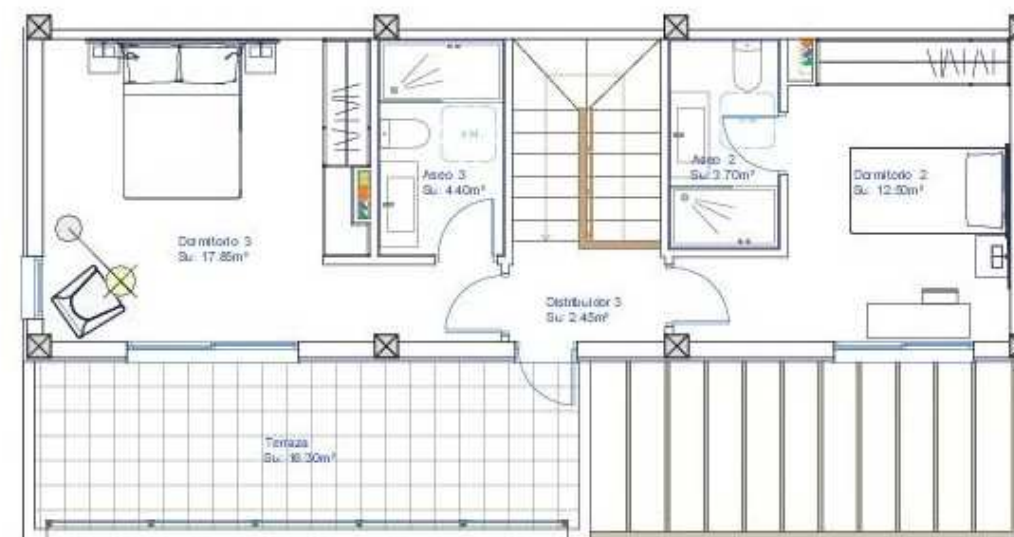
VIVIENDA NÚMERO 4

Vivienda Tipo A

Planta Baja-----	72,00 m ²
Planta Alta -----	50,30 m ²
Total Construida-----	122,30 m ²
Superficie Jardín y Aparcamiento---	159,50 m ²
Superficie Total Parcela-----	231,50 m ²



PLANTA BAJA.
PLANO DE HABITABILIDAD, MOBILIARIO Y SUPERFICIES



PLANTA PRIMERA.
PLANO DE HABITABILIDAD, MOBILIARIO Y SUPERFICIES

RESIDENCIAL MÉDANO HOUSE.

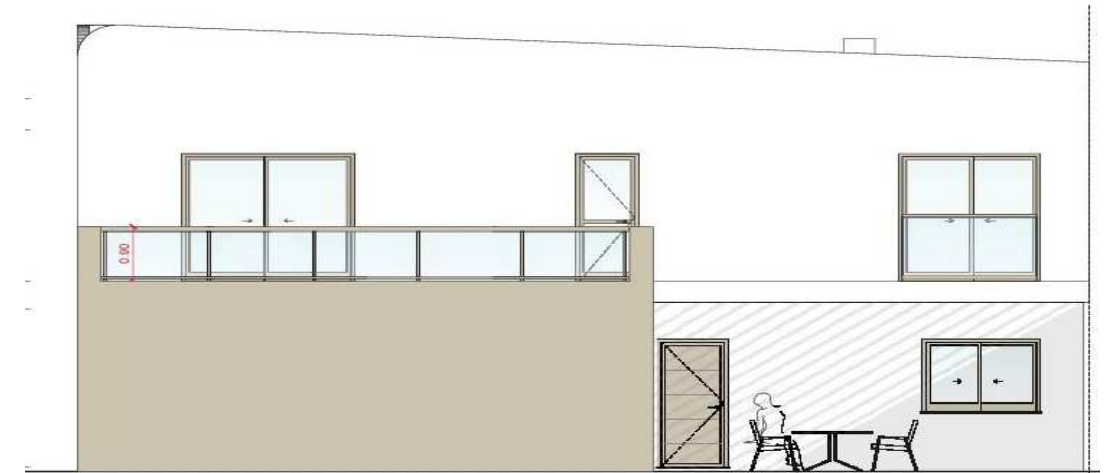
22 villas residenciales.



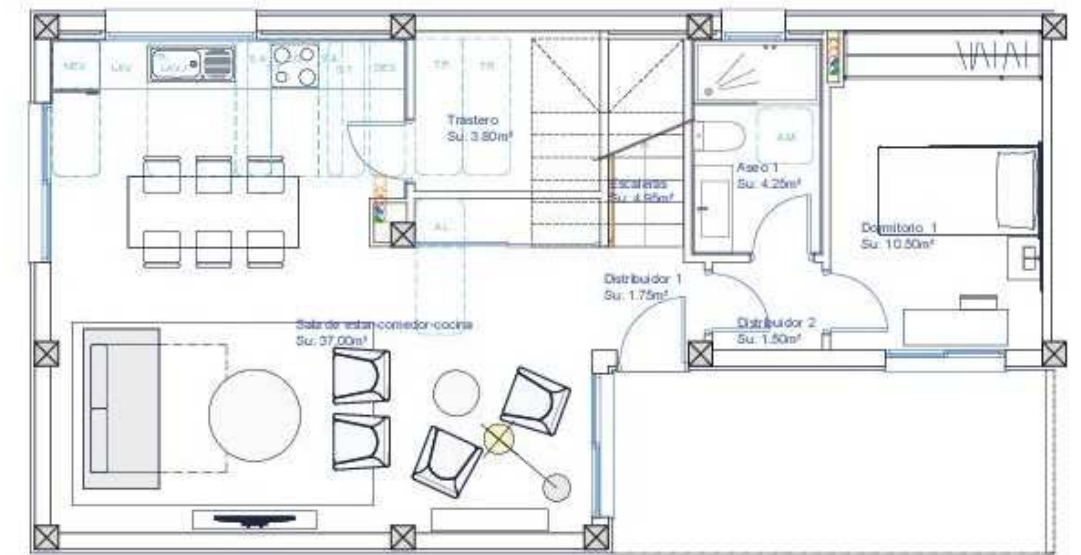
VIVIENDA NÚMERO 1

Vivienda Tipo B

Planta Baja-----	74,60 m ²
Planta Alta -----	52,85 m ²
Total Construida-----	127,45 m ²
Superficie Jardín y Aparcamiento---	182,45 m ²
Superficie Total Parcela-----	257,05 m ²

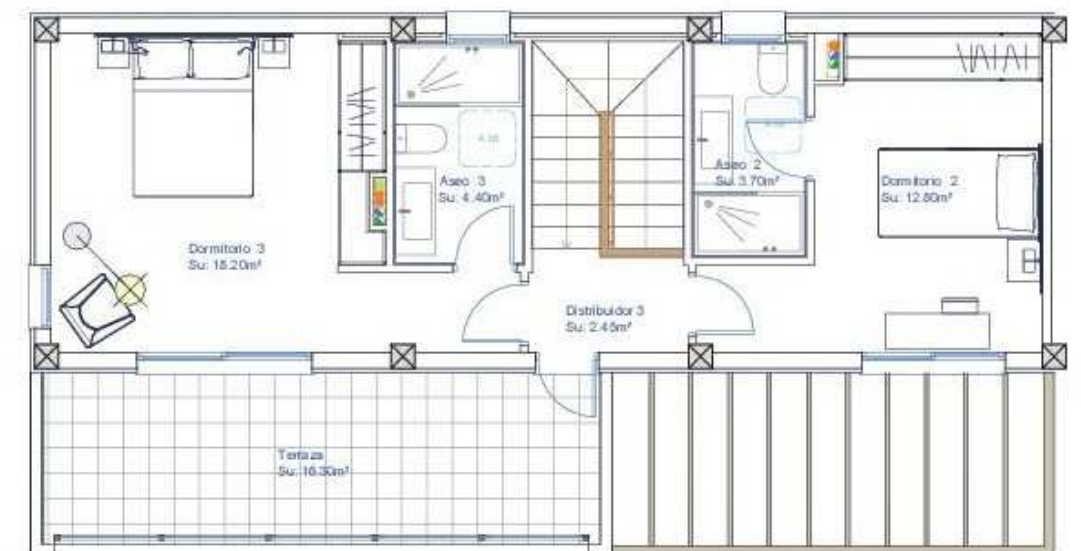


ALZADO A



PLANTA BAJA.

PLANO DE HABITABILIDAD, MOBILIARIO Y SUPERFICIES



PLANTA PRIMERA.

PLANO DE HABITABILIDAD, MOBILIARIO Y SUPERFICIES

RESIDENCIAL MÉDANO HOUSE.

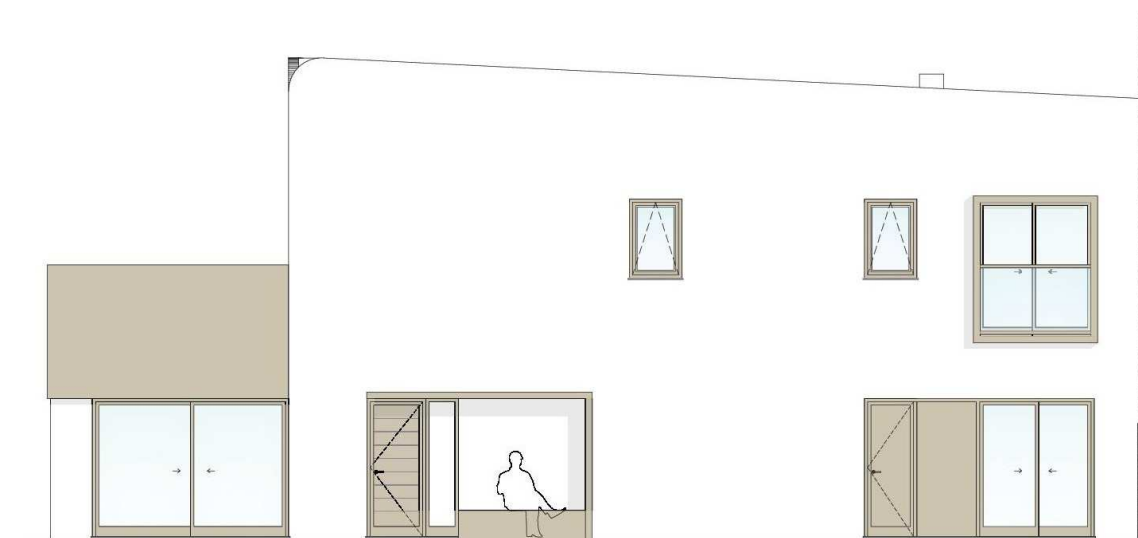
22 villas residenciales.



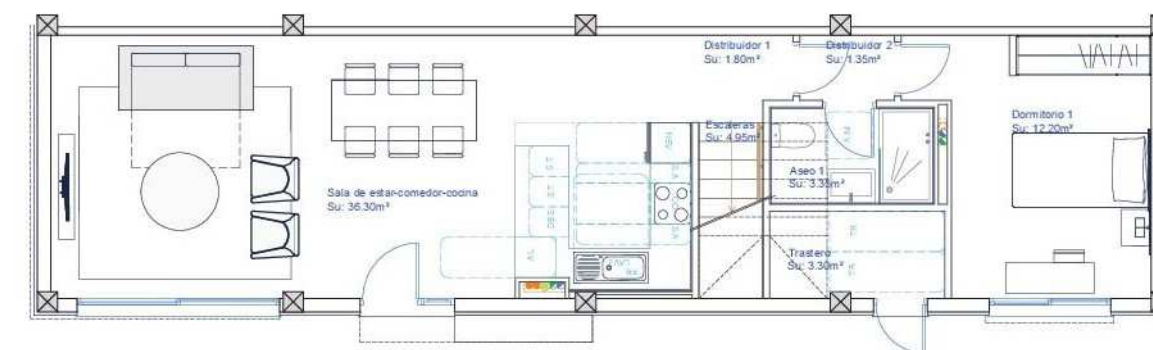
VIVIENDA NÚMERO 7

Vivienda Tipo C

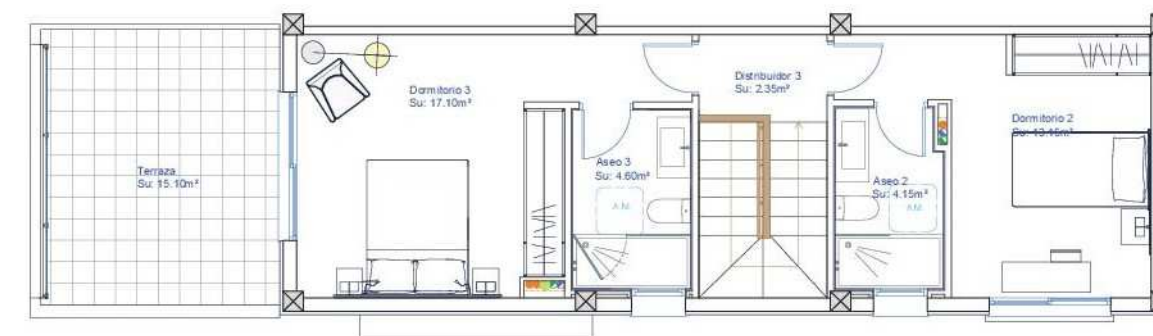
Planta Baja-----	71,80 m ²
Planta Alta -----	51,25 m ²
Total Construida-----	123,05 m ²
Superficie Jardín y Aparcamiento---	133,75 m ²
Superficie Total Parcela-----	205,55 m ²



ALZADO A



PLANTA BAJA.
PLANO DE HABITABILIDAD, MOBILIARIO Y SUPERFICIES



PLANTA PRIMERA.
PLANO DE HABITABILIDAD, MOBILIARIO Y SUPERFICIES

